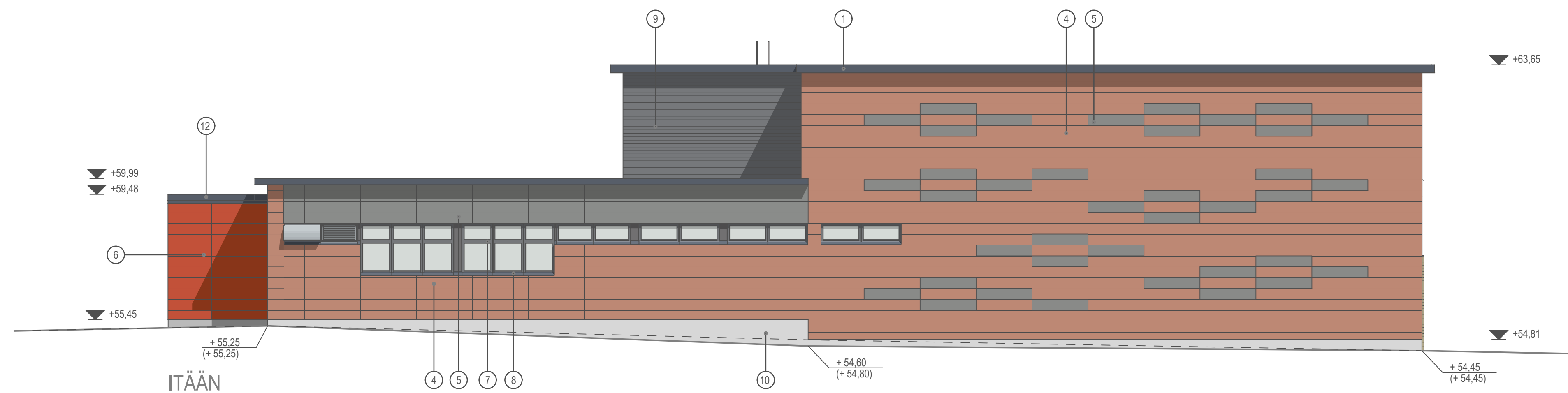


1. BITUMIKERMIKATE, TUMMAN HARMAA ?
2. RÄYSTÄSPELTI, TUMMAN HARMAA, RR 23 ?
3. RÄYSTÄÄN ALAPUOLEN, TUMMAN HARMAA ?
4. KERAAMINEN JULKISIVULAATTA, RUSKEAPUNAINEN
5. KERAAMINEN JULKISIVULAATTA, HARMAA
6. KERAAMINEN JULKISIVULAATTA, PUNAINEN
7. IKKUNAT, TUMMAN HARMAA, RAL 7024
8. IKKUNAN VESIPELLIT, TUMMAN HARMAA, RR 23
9. TERÄSPOIMULEVY, HARMAA
10. BETONI, HARMAA
11. PUUPILARI
12. KATOS
13. PENKKI
14. LUISKAN JA SISÄÄNTULOTASON KAITTET JA KÄSIJOHDE, RUOSTUMATON TERÄS
15. PALLOSEINÄ, PUU



**ALUSTAVA
N2000-KORKEUSJÄRJESTELMÄ**

Sijainti	tonniti / kortteli / kunnanosa / kaupunki 1 / 8500 / RIIHIKALLIO / TUUSULA	Toimenpide	UUDISRAK/MUUTOS
Kohde	RIIHIKALLION MONITOIMIKAMPUS	Piirustuslaji	PÄÄ
Osoite	PELLAVAMÄENTIE 15, 04320 TUUSULA	Työ n:o	170620
Piirustus	JULKISIVUT POHJOISEEN JA ITÄÄN, LIIKUNTASALI, VÄRILLINEN	Mittakaava	1: 100

Arsatek arkkitehtuuria
 Possijärvenkatu 1. 33400 Tampere
 Puh 010 832 8000 www.arsatek.fi

Pääsuunnittelija <i>Arto Peltokangas</i> Arto Peltokangas, RA	Vastaava suunnittelija <i>Matias Topi</i> Matias Topi, ARK SAFA	Piirtänyt DARIO CARDAMONE Pvm 25.11.2020
---	---	---

ARK
Piir.n:o 34
Juoks. n:o Muutos

*) Väritustulostusteknisistä syistä ei vastaa täysin todellisuutta. Väriverailu on tehtävä varmennetuilla värimalleilla.